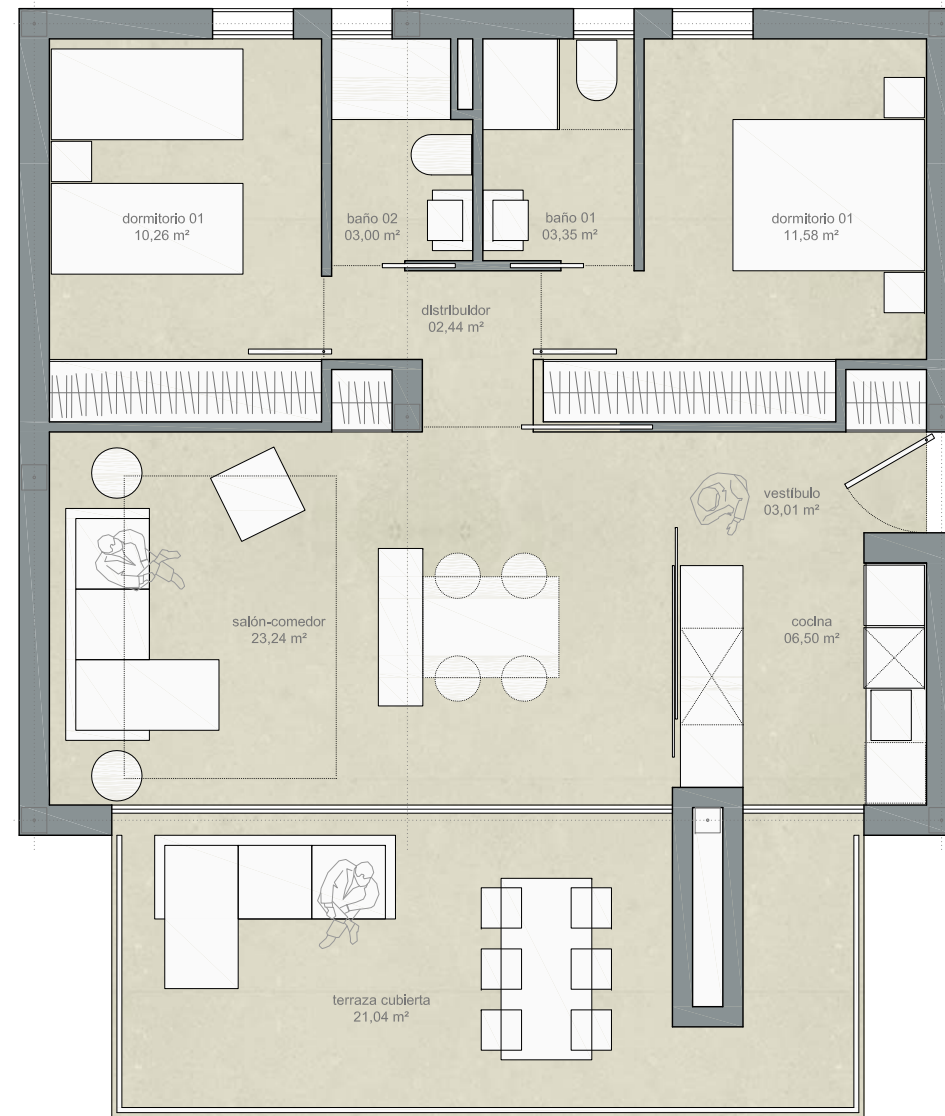


residencial cúbica Jávea

vivienda tipo B. Planta primera 



superficie útil	63,38 m ²
superficie construida con EECC.....	92,00 m ²
terrazas cubiertas	21,04 m ²

Escala gráfica

El presente documento es de carácter informativo y podrá experimentar variaciones por exigencias técnicas del proyecto. Todo el mobiliario y elementos ornamentales que aparecen en el plano, son meramente decorativos. Las superficies expresadas son aproximadas, pudiendo experimentar modificaciones de índole técnico en el desarrollo de la ejecución de las obras.